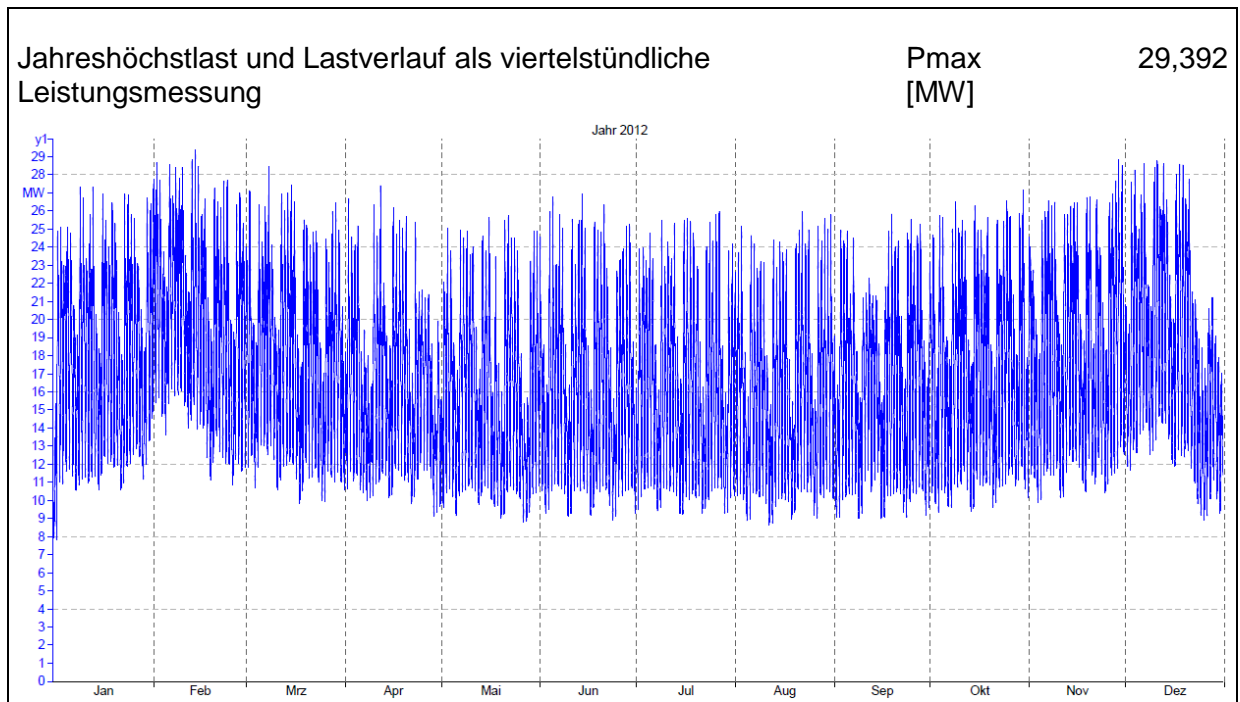


Veröffentlichungspflichten 2012 nach §17 (2) StromNZV

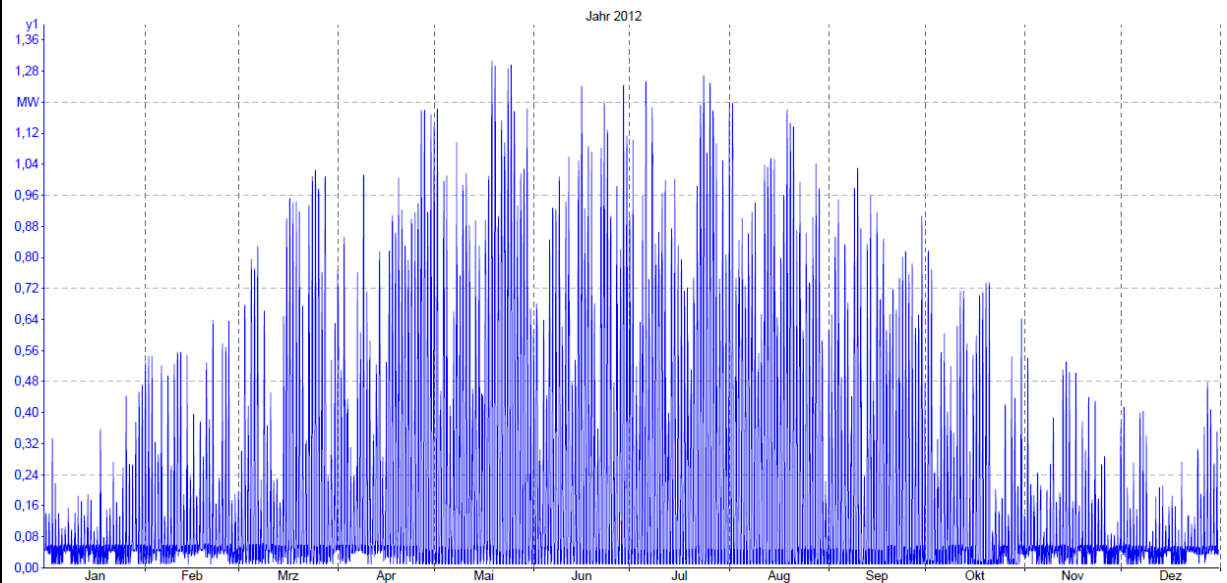


Summenlast der nicht leistungsgemessenen Kunden	Pmax [MW]	14,779
Summenlast der Netzverluste	Pmax [MW]	1,128
Summenlast Fahrplanprognose für Lastprofilkunden	Pmax [MW]	13,354
Höchstentnahmelast des vorgelagerten Netzes	Pmax [MW]	28,184
Bezug aus der vorgelagerten Netzebene	W [MWh]	142.183,2

Summe aller Einspeisungen für Spannungsebene N und zeitlicher Verlauf

Pmax [MW]

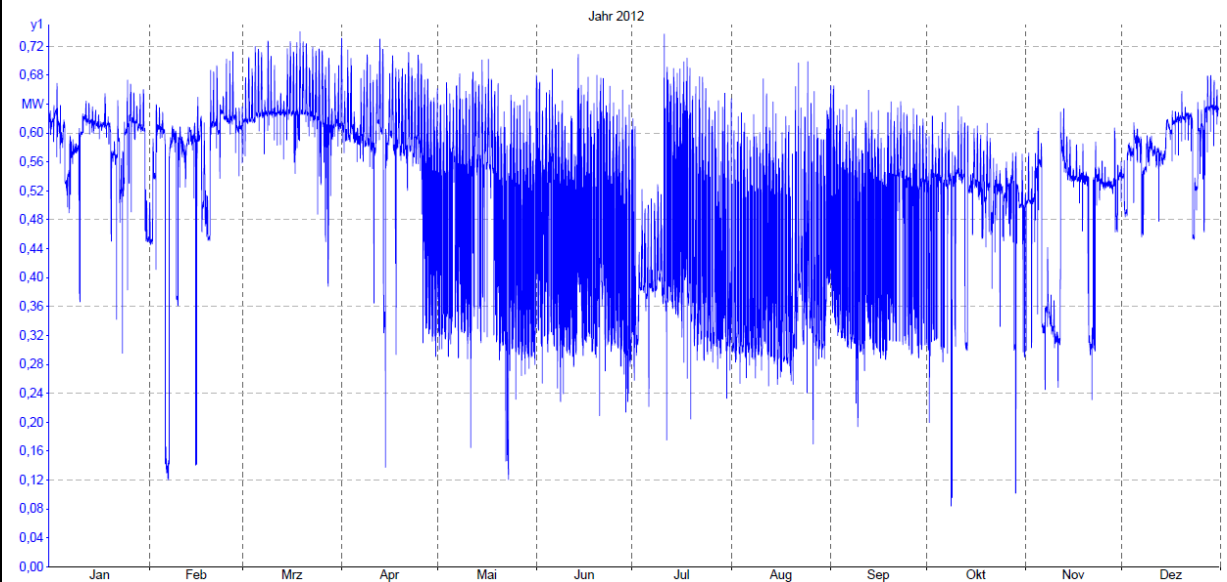
1,306

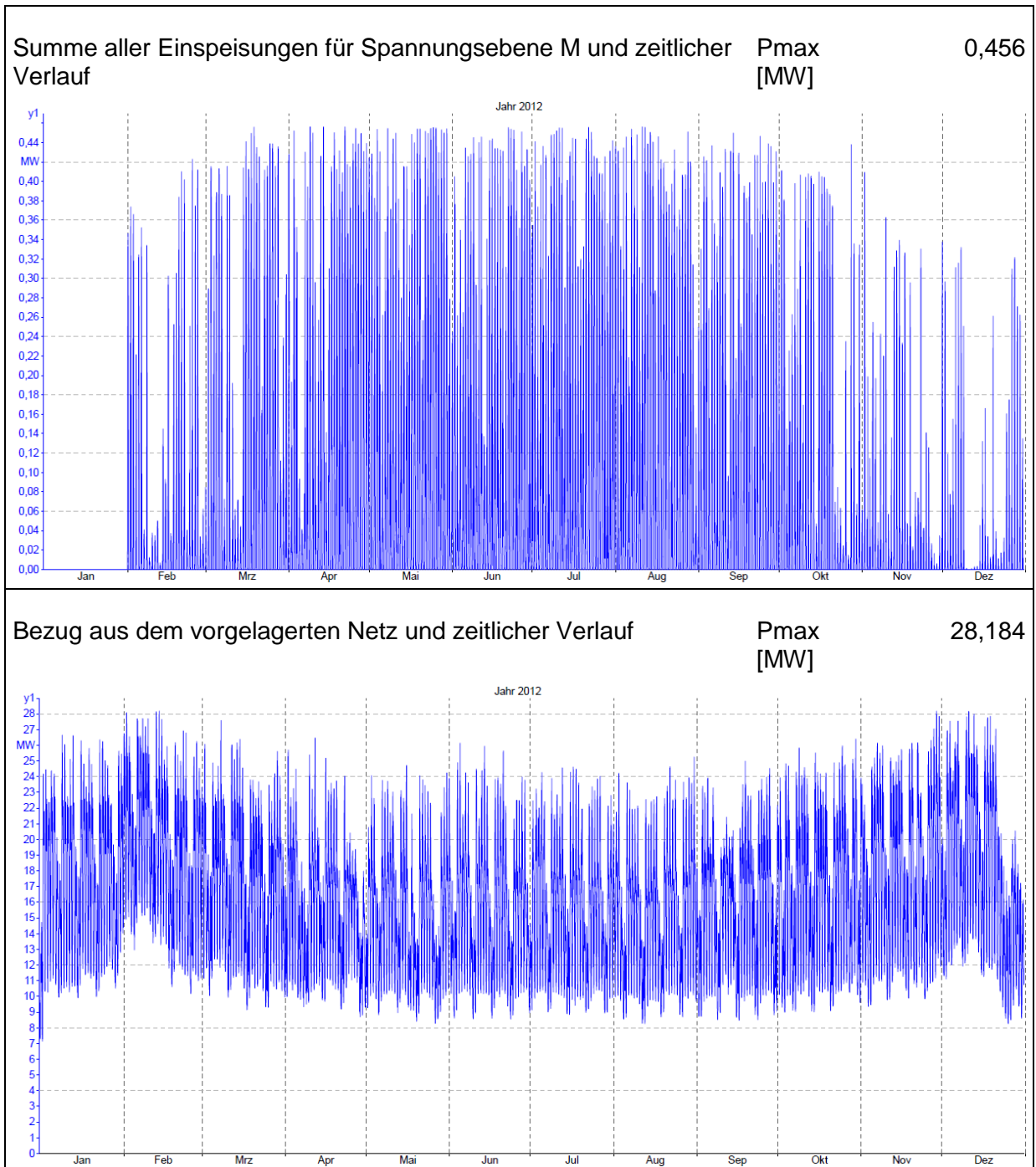


Summe aller Einspeisungen für Spannungsebene NU und zeitlicher Verlauf

Pmax [MW]

0,740





Netzverluste		
• Menge der Verlustenergie	W [MWh]	5.624,5
• Preis der Verlustenergie	Preis [ct/kWh]	6,991

