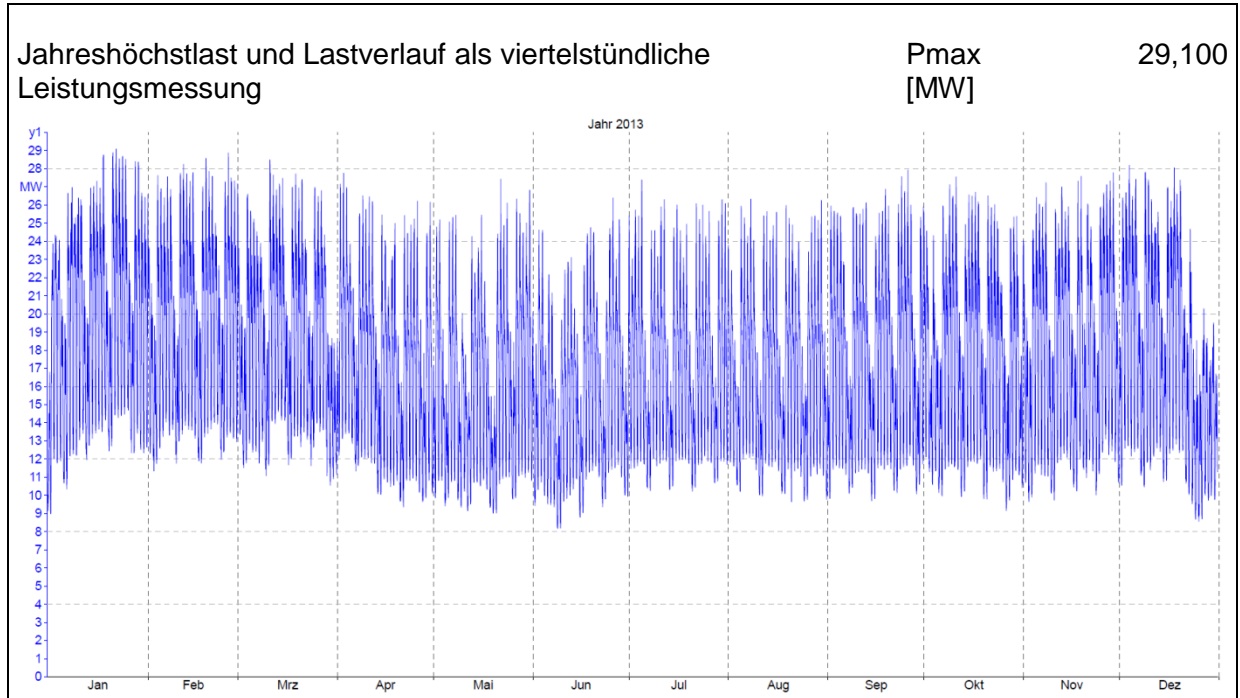


Veröffentlichungspflichten 2013 nach §17 (2) StromNZV

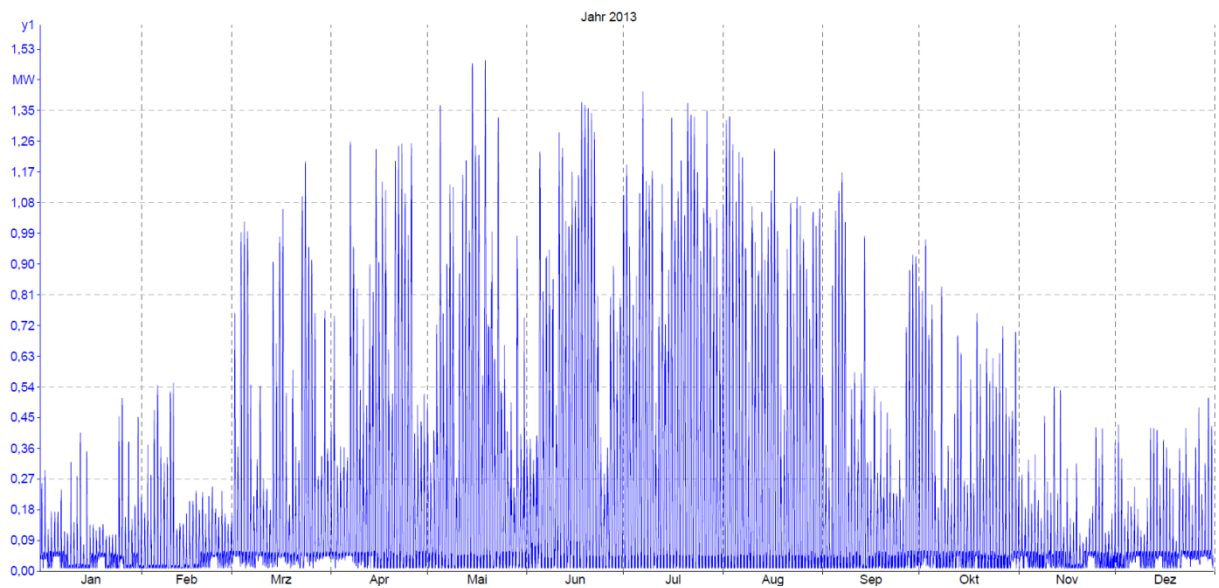


Summenlast der nicht leistungsgemessenen Kunden	Pmax [MW]	15,268
Summenlast der Netzverluste	Pmax [MW]	943
Summenlast Fahrplanprognose für Lastprofilkunden	Pmax [MW]	13,188
Höchstentnahmelast des vorgelagerten Netzes	Pmax [MW]	29,949
Bezug aus der vorgelagerten Netzebene	W [MWh]	145.395,12

Summe aller Einspeisungen für Spannungsebene N und zeitlicher Verlauf

Pmax [MW]

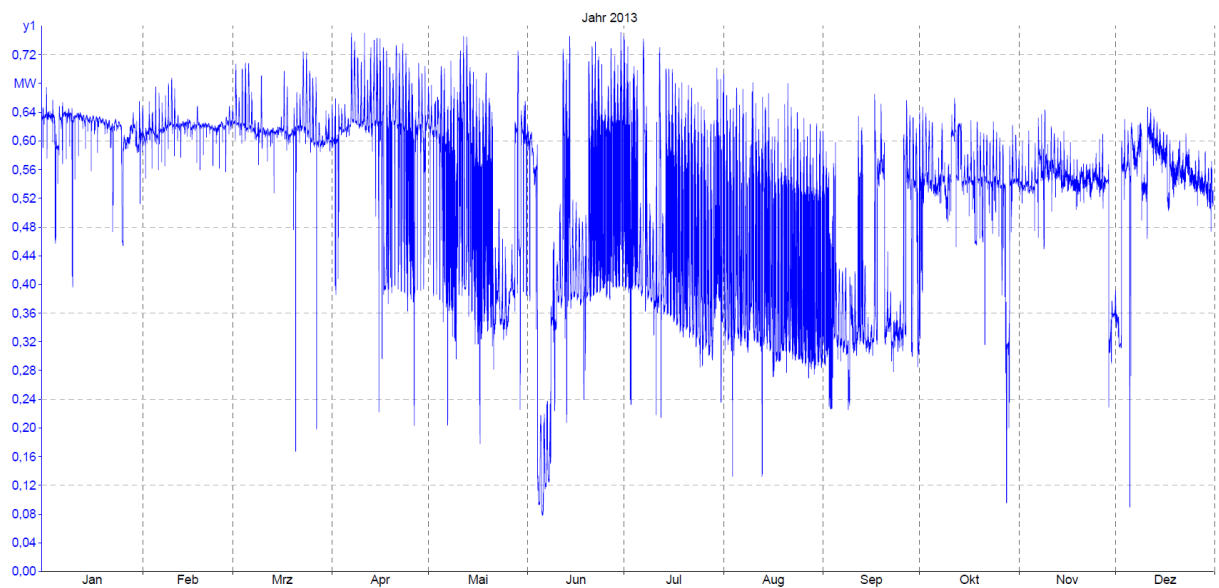
1,497



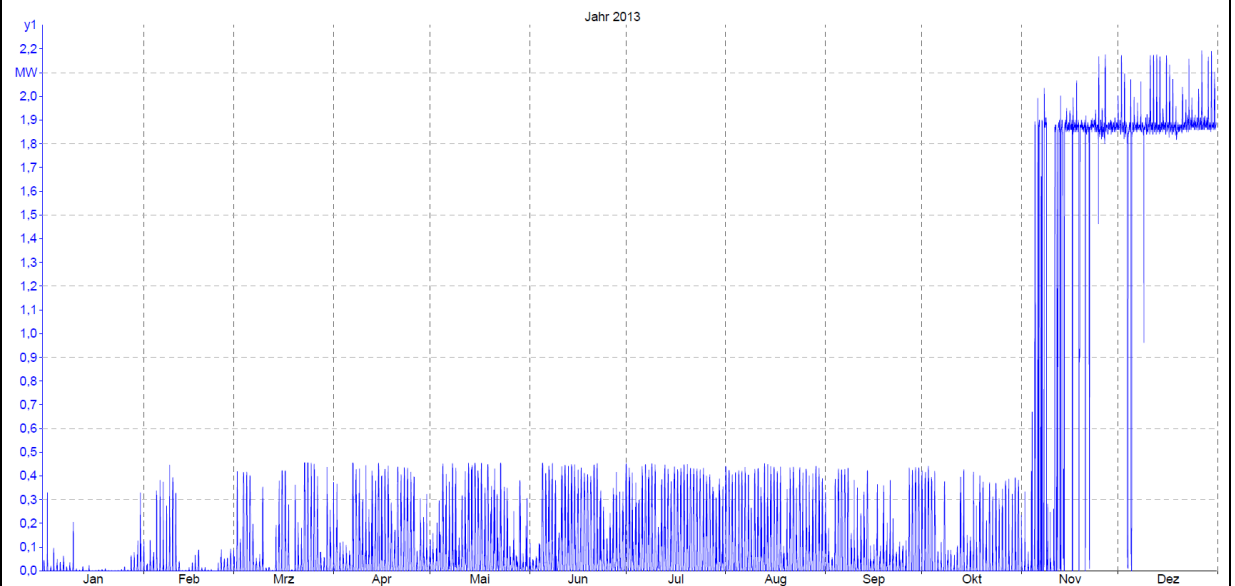
Summe aller Einspeisungen für Spannungsebene NU und zeitlicher Verlauf

Pmax [MW]

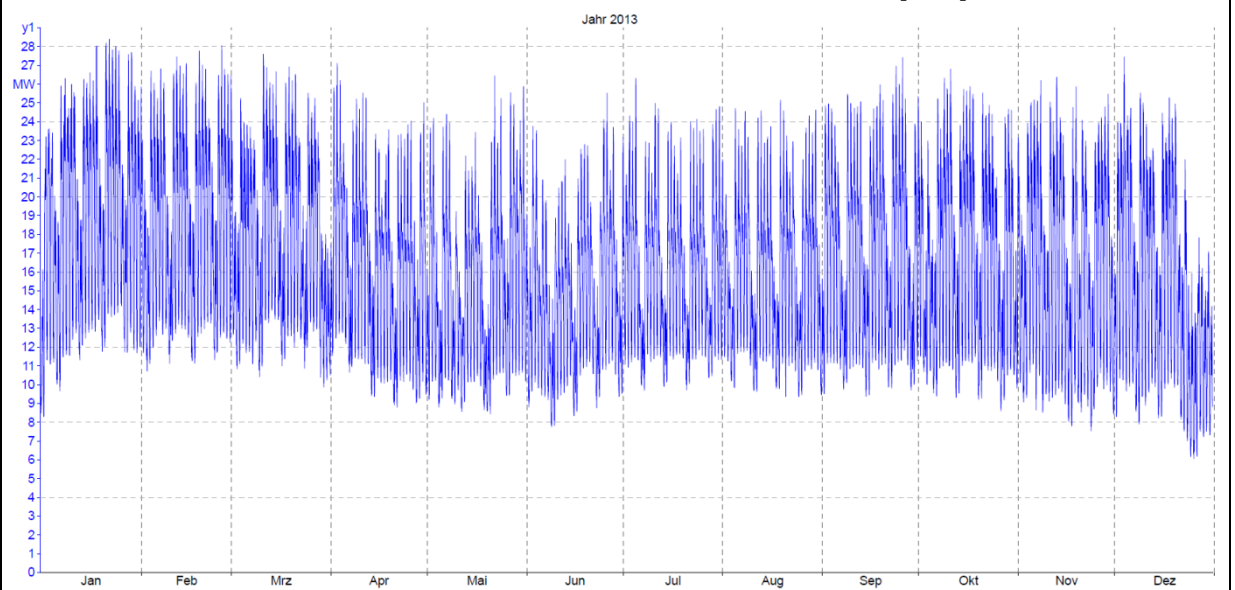
0,751



Summe aller Einspeisungen für Spannungsebene M und zeitlicher Verlauf Pmax [MW] 2,192



Bezug aus dem vorgelagerten Netz und zeitlicher Verlauf Pmax [MW] 28,402



Netzverluste

• Menge der Verlustenergie	W [MWh]	5.300,9
• Preis der Verlustenergie	Preis [ct/kWh]	5,932

