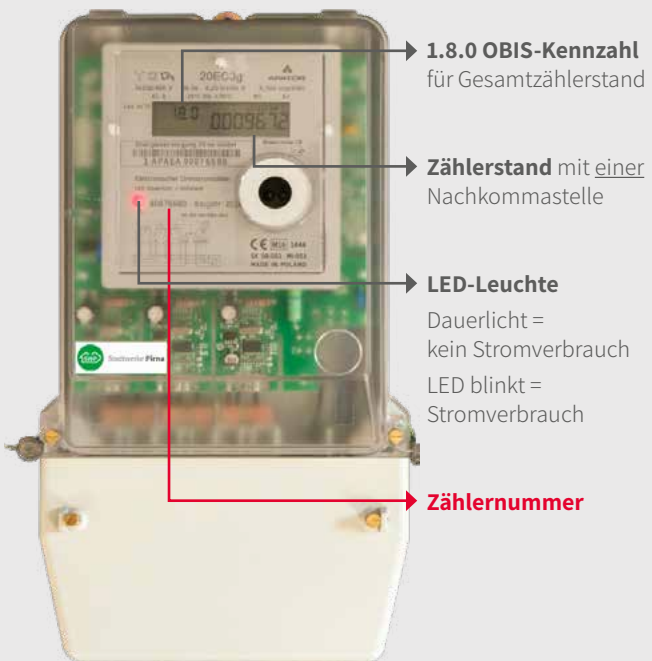




Stadtwerke **Pirna**

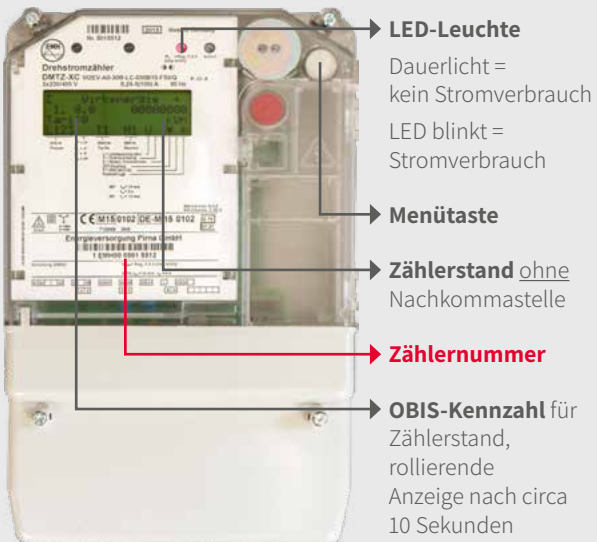
Elektronischer Stromzähler Typ 20EC3g





Stadtwerke **Pirna**

Elektronischer Stromzähler Typ DMTZ-XC



Zur Menüauswahl bitte die Menütaste kurz betätigen, Testbild erscheint.

Nun die Taste nochmals kurz betätigen, Aufrufmenü erscheint.

Taste für ca. 2 Sekunden betätigen, Sie befinden sich nun im Zählerhauptmenü.

Zur Abfrage der Vorwerte drücken Sie die Taste kurz.

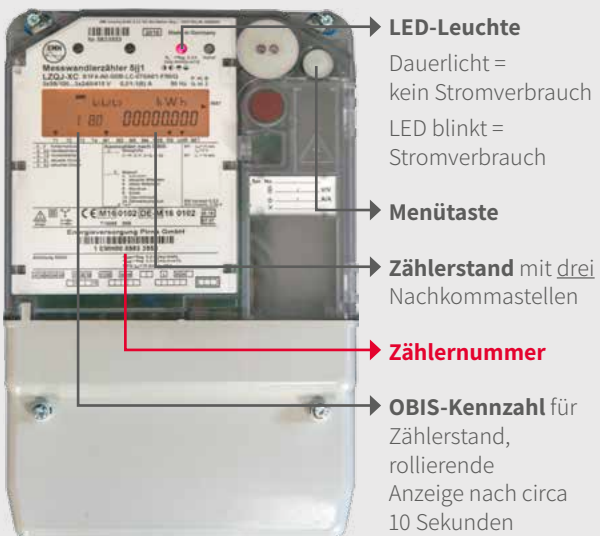
Möchten Sie eine andere Kennzahl aufrufen, so drücken Sie die Taste jeweils ca. 2 Sekunden bis Sie die gewünschte Kennzahl erreicht haben.

Durch Betätigen der Menütaste für mindestens fünf Sekunden, gelangen Sie wieder in die Rollierliste.



Stadtwerke **Pirna**

Elektronischer Stromzähler Typ LZQJ



Zur Menüauswahl bitte die Menütaste zwei Mal kurz betätigen bis im Display „Std-dAtA“ erscheint.

Nun die Taste nochmals für ca. 3 Sekunden betätigen, Sie befinden sich nun im Ablesemodus (Ihre Zählnummer erscheint).

Zur Abfrage der Vorwerte betätigen Sie die Taste kurz.

Möchten Sie eine andere Kennzahl aufrufen, so drücken Sie die Taste jeweils ca. 2 Sekunden bis die gewünschte Kennzahl im Display erscheint.

Durch Betätigen der Menütaste für mindestens fünf Sekunden, gelangen Sie wieder in die Rollierliste.



Erläuterung der OBIS-Kennzahlen

OBIS = Objekt Identification System

Diese Codes werden zur eindeutigen Identifikation von Messwerten (Energimengen, Zählerstände) verwendet.

OBIS	Erläuterung
F.F	Fehlererkennung
0.0.0	Eigentumsnummer
0.9.1	Aktuelle Uhrzeit
0.9.2	Aktuelles Datum (Jahr-Monat-Tag)
0.1.0	Anzahl der Rückstellungen des Viertelstunden-Maximumzählwerks
1.6.0	Viertelstundenleistungswert Bezug Gesamt
1.6.1	Viertelstundenleistungswert Bezug HT
1.8.0	Gesamtstand Bezug
1.8.1	HT-Zählerstand Bezug
1.8.2	NT-Zählerstand Bezug
2.8.0	Gesamtzählerstand Einspeisung
3.8.0	Blindarbeit Bezug Gesamt