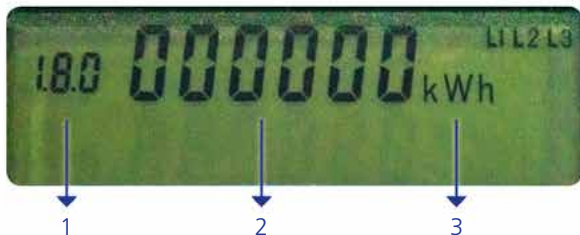


Elektronischer Stromzähler Typ DWS74



Display Zählernummer

Das Display:



1. **OBIS-Kennzahl** - rollierende Anzeige nach 10 Sekunden
2. **Zählerstand** - ohne Kommastelle
3. **Maßeinheit** - kWh

Die Ablesung:

Für die Zählerablesung vergleichen Sie immer die **Zählernummer** und die **OBIS-Kennzahl**. Tragen Sie dann rechtsbündig den Zählerstand wie angezeigt in die Ablesekarte ein. Die Zählerstände der OBIS-Kennzahlen wechseln nach 10 Sekunden automatisch.

Erläuterung der OBIS-Kennzahlen:

OBIS = Objekt Identification System

Diese Codes werden zur eindeutigen Identifikation von Messwerten (Energimengen, Zählerstände) verwendet.

OBIS	Erläuterung
1.8.0	Gesamtzählerstand Bezug
2.8.0	Gesamtzählerstand Einspeisung (z.B. PV-Anlage)

Ihr elektronischer Stromzähler speichert historische Verbrauchswerte. Um diese einzusehen, wenden Sie sich bitte an uns.