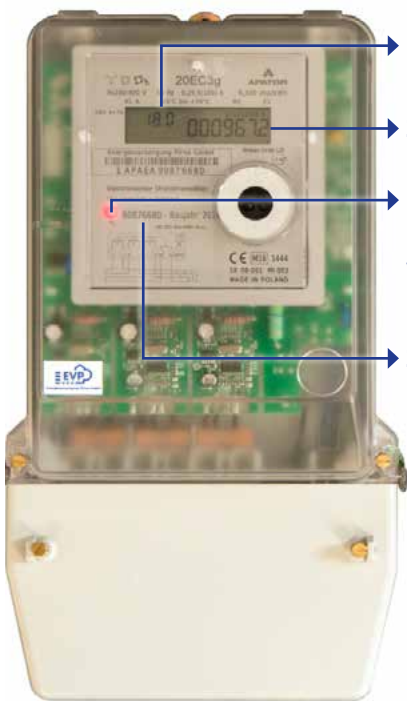


Elektronischer Stromzähler Typ 20EC3g



- **1.8.0 OBIS-Kennzahl** für Gesamtzählerstand
- **Zählerstand** mit einer Nachkommastelle
- **LED-Leuchte**
Dauerlicht = kein Stromverbrauch
LED blinkt = Strombezug
- **Zählernummer**

Erläuterung der OBIS-Kennzahlen

OBIS = Objekt Identification System

Diese Codes werden zur eindeutigen Identifikation von Messwerten (Energimengen, Zählerstände) verwendet.

OBIS	Erläuterung
F.F	Fehlererkennung
0.0.0	Eigentumsnummer
0.9.1	Aktuelle Uhrzeit
0.9.2	Aktuelles Datum (Jahr-Monat-Tag)
0.1.0	Anzahl der Rückstellungen des Viertelstunden-Maximumzählwerks
1.6.0	Viertelstundenleistungswert Bezug Gesamt
1.6.1	Viertelstundenleistungswert Bezug HT
1.8.0	Gesamtstand Bezug
1.8.1	HT-Zählerstand Bezug
1.8.2	NT-Zählerstand Bezug
2.8.0	Gesamtzählerstand Einspeisung
3.8.0	Blindarbeit Bezug Gesamt