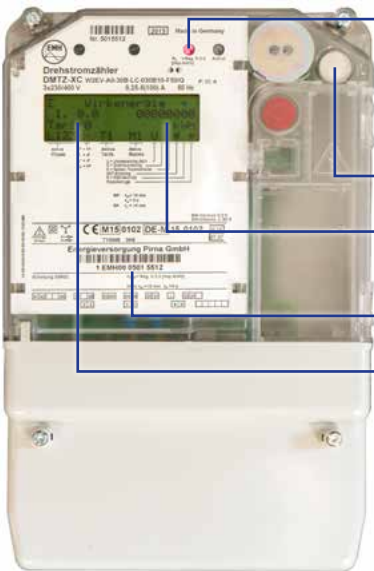


Elektronischer Stromzähler Typ DMTZ-XC



LED-Leuchte

Dauerlicht = kein Stromverbrauch
LED blinkt = Strombezug

Menütaste

Zählerstand ohne Nachkommastelle

Zählernummer

OBIS-Kennzahl für Zählerstand, rollierende Anzeige nach circa 10 Sekunden

Zur Menüauswahl bitte die Menütaste kurz betätigen, Testbild erscheint.

Nun die Taste nochmals kurz betätigen, Aufrufmenü erscheint.

Taste für ca. 2 Sekunden betätigen, Sie befinden sich nun im Zählerhauptmenü.

Zur Abfrage der Vorwerte drücken Sie die Taste kurz.

Möchten Sie eine andere Kennzahl aufrufen, so drücken Sie die Taste jeweils ca. 2 Sekunden bis Sie die gewünschte Kennzahl erreicht haben.

Durch Betätigen der Menütaste für mindestens fünf Sekunden, gelangen Sie wieder in die Rollierliste.

Erläuterung der OBIS-Kennzahlen

OBIS = Objekt Identification System

Diese Codes werden zur eindeutigen Identifikation von Messwerten (Energimengen, Zählerstände) verwendet.

OBIS	Erläuterung
F.F	Fehlererkennung
0.0.0	Eigentumsnummer
0.9.1	Aktuelle Uhrzeit
0.9.2	Aktuelles Datum (Jahr-Monat-Tag)
0.1.0	Anzahl der Rückstellungen des Viertelstunden-Maximumzählwerks
1.6.0	Viertelstundenleistungswert Bezug Gesamt
1.6.1	Viertelstundenleistungswert Bezug HT
1.8.0	Gesamtstand Bezug
1.8.1	HT-Zählerstand Bezug
1.8.2	NT-Zählerstand Bezug
2.8.0	Gesamtzählerstand Einspeisung
3.8.0	Blindarbeit Bezug Gesamt