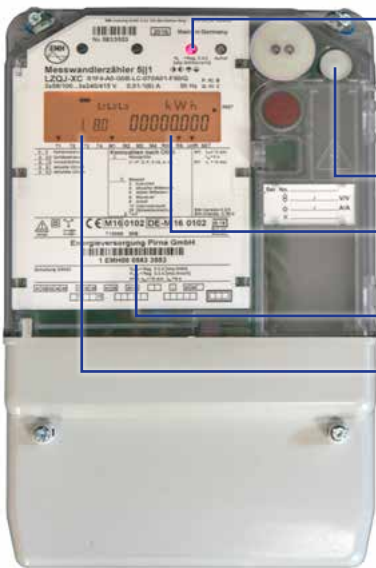


Elektronischer Stromzähler Typ LZQJ



LED-Leuchte

Dauerlicht = kein Stromverbrauch
LED blinkt = Strombezug

Menütaste

Zählerstand mit drei Nachkommastellen

Zählernummer

OBIS-Kennzahl für Zählerstand, rollierende Anzeige nach circa 10 Sekunden

Zur Menüauswahl bitte die Menütaste zwei Mal kurz betätigen bis im Display „Std-dAtA“ erscheint.

Nun die Taste nochmals für ca. 3 Sekunden betätigen, Sie befinden sich nun im Ablesemodus (Ihre Zählernummer erscheint).

Zur Abfrage der Vorwerte betätigen Sie die Taste kurz.

Möchten Sie eine andere Kennzahl aufrufen, so drücken Sie die Taste jeweils ca. 2 Sekunden bis die gewünschte Kennzahl im Display erscheint.

Durch Betätigen der Menütaste für mindestens fünf Sekunden, gelangen Sie wieder in die Rollierliste.

Erläuterung der OBIS-Kennzahlen

OBIS = Objekt Identification System

Diese Codes werden zur eindeutigen Identifikation von Messwerten (Energimengen, Zählerstände) verwendet.

OBIS	Erläuterung
F.F	Fehlererkennung
0.0.0	Eigentumsnummer
0.9.1	Aktuelle Uhrzeit
0.9.2	Aktuelles Datum (Jahr-Monat-Tag)
0.1.0	Anzahl der Rückstellungen des Viertelstunden-Maximumzählwerks
1.6.0	Viertelstundenleistungswert Bezug Gesamt
1.6.1	Viertelstundenleistungswert Bezug HT
1.8.0	Gesamtstand Bezug
1.8.1	HT-Zählerstand Bezug
1.8.2	NT-Zählerstand Bezug
2.8.0	Gesamtzählerstand Einspeisung
3.8.0	Blindarbeit Bezug Gesamt