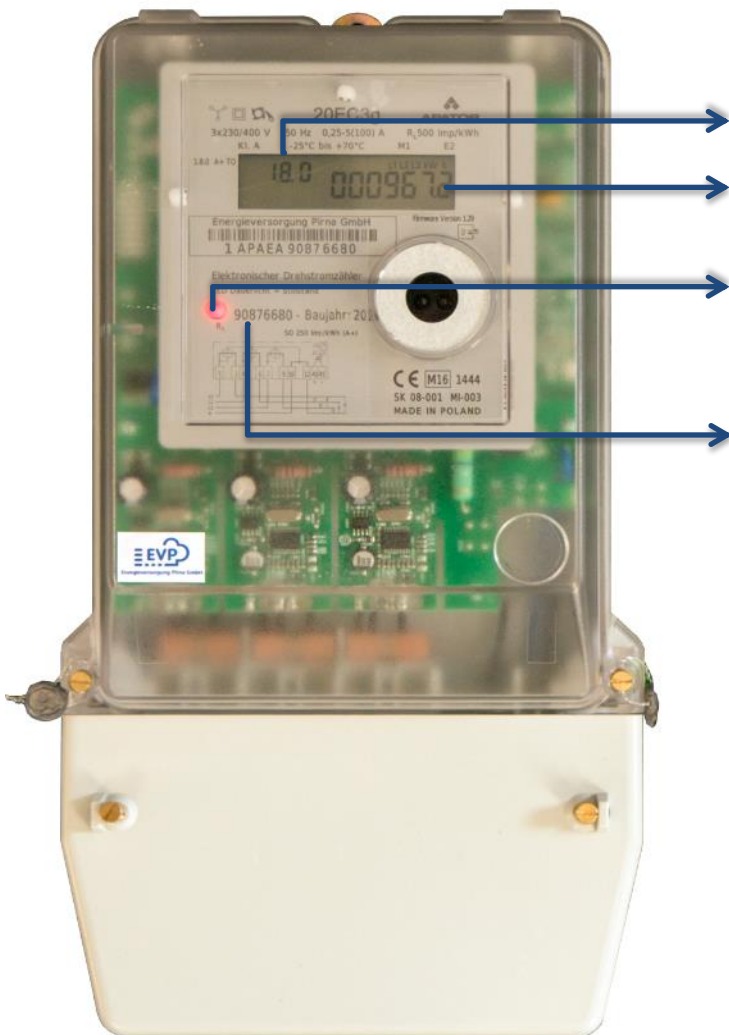


Elektronischer Stromzähler Typ 20EC3g



1.8.0 OBIS-Kennzahl für Gesamtzählerstand

Zählerstand mit einer Nachkommastelle

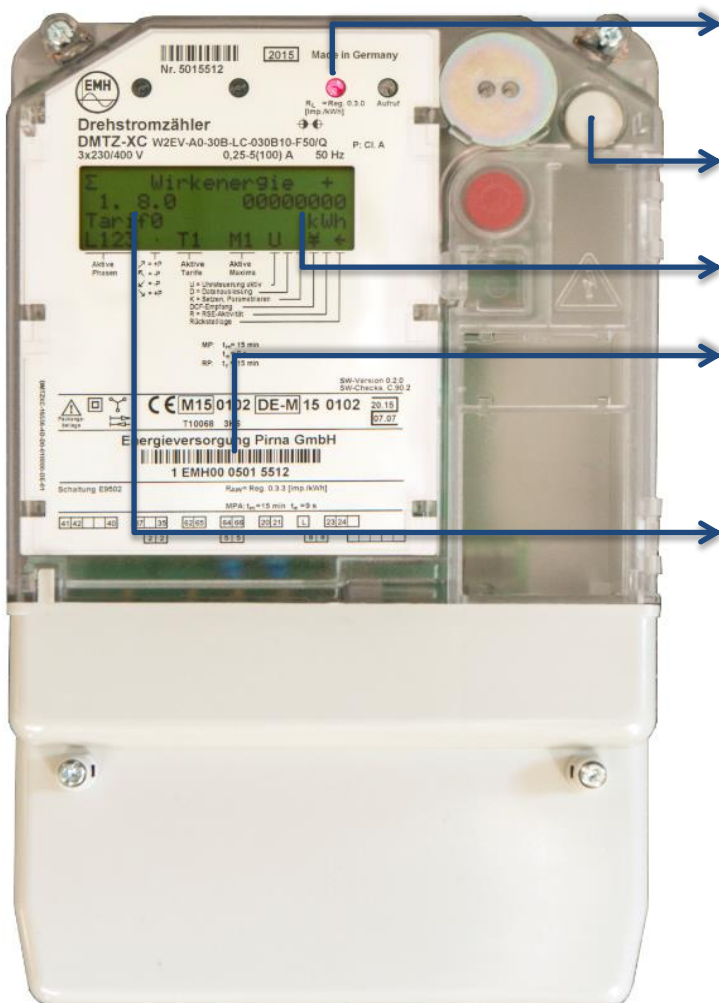
LED-Leuchte

Kein Stromverbrauch – Dauerlicht

Strombezug – LED blinkt

Zählernummer

Elektronischer Stromzähler Typ DMTZ-XC



LED-Leuchte
Kein Stromverbrauch – Dauerlicht
Strombezug – LED blinkt

Menütaste

Zählerstand ohne Nachkommastelle

Zählernummer

OBIS-Kennzahl für Zählerstand,
rollierende Anzeige nach ca. 10 Sekunden
(Erläuterung der Kennzahlen auf Seite 4)

Zur Menüauswahl bitte die Menütaste kurz betätigen, Testbild erscheint.

Nun die Taste nochmals kurz betätigen, Aufrufmenü erscheint.

Taste für ca. 2 Sekunden betätigen, Sie befinden sich nun im Zählerhauptmenü.

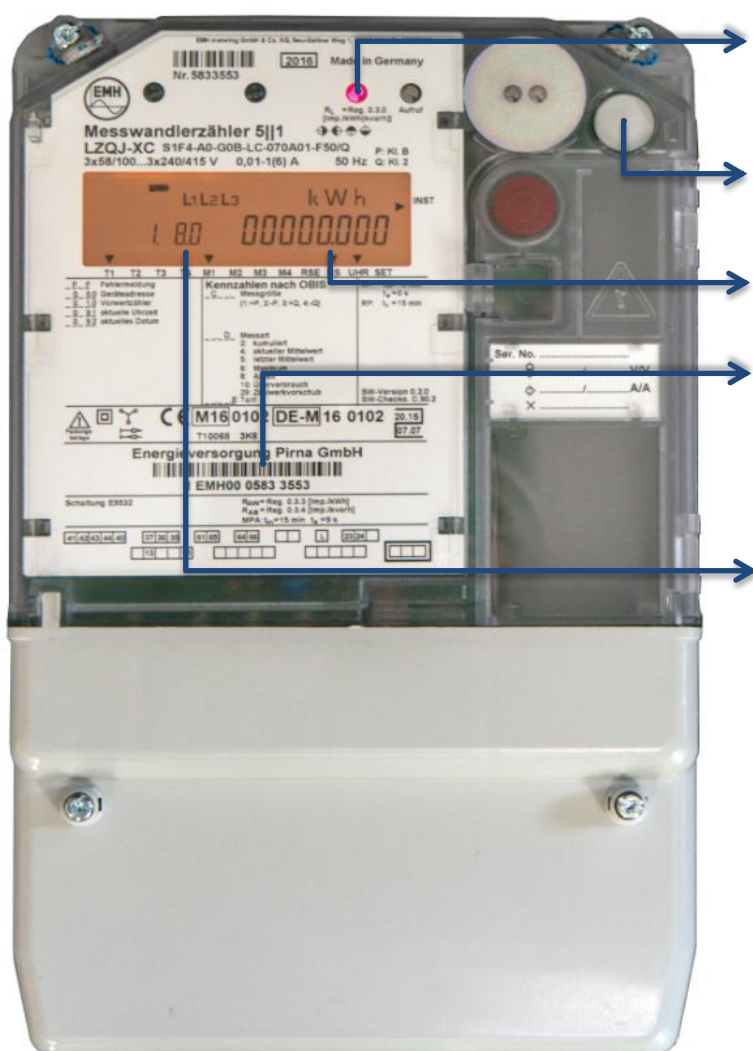
Zur Abfrage der Vorwerte drücken Sie die Taste kurz.

Möchten Sie eine andere Kennzahl aufrufen, so drücken Sie die Taste jeweils ca. 2 Sekunden bis Sie die gewünschte Kennzahl erreicht haben.

Durch Betätigen der Menütaste für mindestens fünf Sekunden, gelangen Sie wieder in die Rollierliste.

Elektronischer Stromzähler

Typ LZQJ



LED-Leuchte

Kein Stromverbrauch – Dauerlicht
Strombezug – LED blinkt

Menütaste

Zählerstand mit drei Nachkommastellen

Zählernummer

OBIS-Kennzahl für Zählerstand,
rollierende Anzeige nach ca. 10 Sekunden
(Erläuterung der Kennzahlen auf Seite 4)

Zur Menüauswahl bitte die Menütaste zwei Mal kurz betätigen bis im Display „Std-dAtA“ erscheint.

Nun die Taste nochmals für ca. 3 Sekunden betätigen, Sie befinden sich nun im Ablesemodus (Ihre Zählernummer erscheint).

Zur Abfrage der Vorwerte betätigen Sie die Taste kurz.

Möchten Sie eine andere Kennzahl aufrufen, so drücken Sie die Taste jeweils ca. 2 Sekunden bis die gewünschte Kennzahl im Display erscheint.

Durch Betätigen der Menütaste für mindestens fünf Sekunden, gelangen Sie wieder in die Rollierliste.

Erläuterung der OBIS-Kennzahlen

OBIS = Object Identification System

Codes werden zur eindeutigen Identifikation von Messwerten (Energimengen, Zählerstände) verwendet

OBIS	Erläuterung
F. F	Fehlererkennung
0. 0. 0	Eigentumsnummer
0. 9. 1	Aktuelle Uhrzeit
0. 9. 2	Aktuelles Datum (Jahr-Monat-Tag)
0. 1. 0	Anzahl der Rückstellungen des Viertelstunden- Maximumzählwerks
1. 6. 0	Viertelstundenleistungswert Bezug Gesamt
1. 6. 1	Viertelstundenleistungswert Bezug HT
1. 8. 0	Gesamtstand Bezug
1. 8. 1	HT-Zählerstand Bezug
1. 8. 2	NT-Zählerstand Bezug
2. 8. 0	Gesamtzählerstand Einspeisung
3. 8. 0	Blindarbeit Bezug Gesamt